

# Kalibreren van labelprinters

---

## Labelprinter Zebra LP2844 Kalibreren

Kalibreren van een label printer is het ijken van de printer op een bepaalde waarde, zodat de printer op de juiste wijze begint met het afdrukken van het etiket. De Zebra LP2844 kan rechtstreeks op de printer worden gekalibreerd.

### Hardwarematig kalibreren

U kunt de Zebra LP2844 label printer hardware matig kalibreren door het volgen van de onderstaande procedure:

1. Zet indien nodig de Zebra lp 2844 printer uit
2. Druk de feed knop op uw printer in en schakel de printer in. Hou de feed knop ingedrukt.



3. Zodra het lampje begint te knipperen dient u de feed knop los te laten.
4. De printer gaat nu het etiket uitlijnen.
5. Zodra de printer stil is, drukt u nog éénmaal kort op de feed knop
6. Uw printer is nu klaar voor gebruik

Vincent - 26 September 2017 13:13

# Label printer Zebra GK420d kalibreren

Kalibreren van een label printer is het ijken van de printer op een bepaalde waarde, zodat de printer op de juiste wijze begint met het afdrukken van het etiket. De Zebra gk420d kan op twee manieren worden gekalibreerd. Namelijk softwarematig als ook hardwarematig.

## Hardwarematig kalibreren

U kunt de Zebra gk420d label printer hardwarematig kalibreren door het volgen van de onderstaande procedure:

1. Zorg dat de printer aan staat.
2. Druk op de "Feed" knop en houd deze ingedrukt.

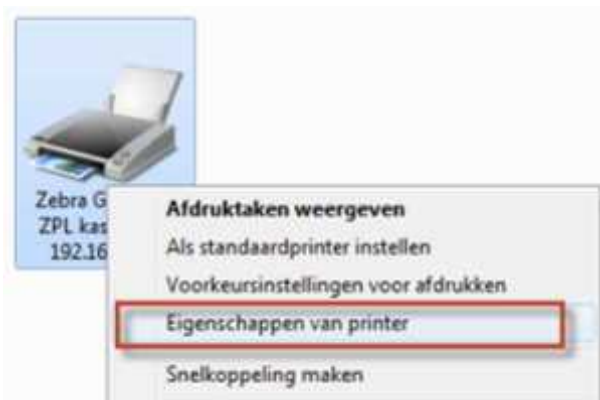


3. Na een aantal seconden gaat het lampje naast de Feedknop knipperen. De eerste keer licht het lampje éénmaal op. Vervolgens knippert het lampje tweemaal, daarna driemaal achter elkaar.
4. Als het lampje viermaal knippert laat u de feed knop los.
5. De printer gaat nu automatisch het etiket uitlijnen.
6. Wanneer er vier lege etiketten uit de printer komt is uw printer gekalibreerd en klaar voor gebruik.

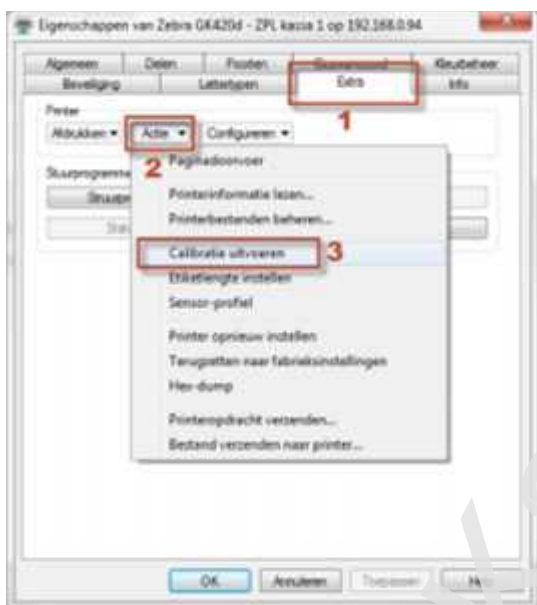
## Softwarematig kalibreren

Het is ook mogelijk om uw de Zebra gk420d labelprinter software matig te kalibreren. Voor het software matig kalibreren van uw labelprinter volgt uw de volgende werkwijze:

1. Ga in Windows naar Apparaten en printer
2. Selecteer de Zebra gk420d printer
3. Klik op de rechtermuisknop en kies in het snelmenu voor de optie **Eigenschappen van de printer**



4. Het eigenschappen venster van uw Zebra gk420d labelprinter wordt nu getoond.
5. Klik op het tabblad **Extra**



6. Klik op de opdrachtknop **Actie**
7. Kies in het actie menu voor de optie **Calibratie uitvoeren**

Vincent – 26 September 2017 13:14

## Metapace L22D Kalibreren / Uitlijning

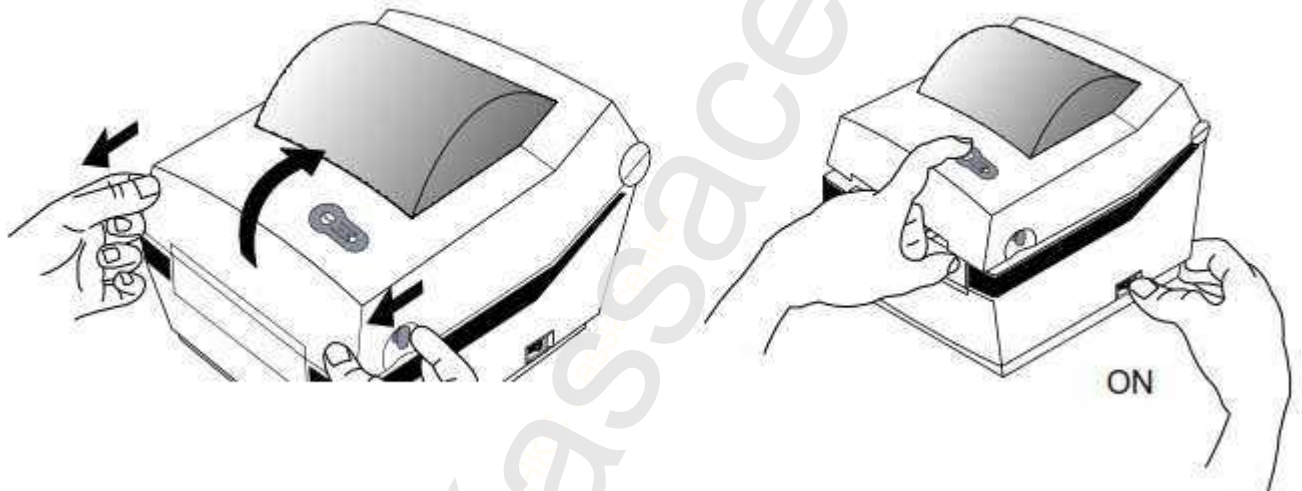
Bij de L22D gebeurt deze automatisch, of kan die bij de printereigenschappen worden uitgevoerd.

### Auto-Calibration L1 – L22D

Gap sensor auto-calibration is used when the printer does not detect a gap on the label paper correctly.

Generally a printer is set to detect most of gap types but sometimes it fails to detect and keep feeding the paper without a stop when special paper used. In such case, use gap sensor auto-calibration function for a proper detection.

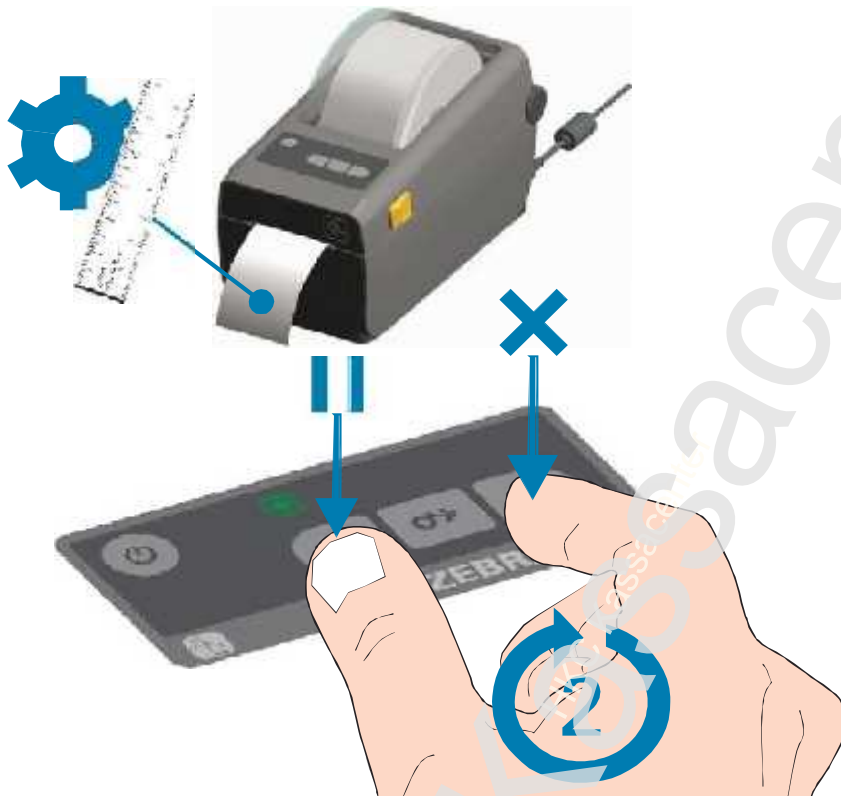
- 1) Make sure that paper roll has been installed properly.
- 2) Turn on the power while holding down FEED button with cover open. Then the Green LED blinks.



- 3) Close the ribbon roll and paper cover.
  - An information message is printed out and the red LED turns on.
- 4) Press the paper feed button.
  - ① Once
    - The LED color changes to orange.
    - The previous gap sensor correction value is erased and reset to its default value.
  - ② Twice
    - The LED color changes to green.
    - The gap sensor auto-calibration is performed as 2~3 pages of paper are fed continuously.
- 5) Gap sensor auto-calibration is complete.

## Calibratie ZD410d

Toetsen samen indrukken voor 2 sec, daarna loslaten en calibratie start.



Vincent - 26 September 2017 13:13